

PRILOGA 1A

NASLOVNA STRAN
PROJEKTNE DOKUMENTACIJE

INVESTITOR

INVESTITOR 1

ime in priimek ali naziv družbe

GIMNAZIJA BEŽIGRAD

naslov ali poslovni naslov družbe

Peričeva ulica 4, 1000 Ljubljana

INVESTITOR 2

ime in priimek ali naziv družbe

naslov ali poslovni naslov družbe

INVESTITOR 3

ime in priimek ali naziv družbe

naslov ali poslovni naslov družbe

PODATKI O GRADNJI

naziv gradnje

vgradnja dvigala, ureditev jaška in predelava sanitarij v priličju

naziv gradnje se določi po namenu glavnega objekta

VRSTE GRADNJE

označiti vse ustrezne vrste gradnje

NOVOGRADNJA - NOVOZGRAJEN OBJEKT

NOVOGRADNJA - PRIZIDAVA

REKONSTRUKCIJA

SPREMEMBA NAMEBNOSTI

ODSTRANITEV CELOTNEGA OBJEKTA

LEGALIZACIJA

MANJŠA REKONSTRUKCIJA

PODATKI O PROJEKTI DOKUMENTACIJI

vrsta dokumentacije (DPP, DGD, PZI, PZO, PID, DL)

PZI (projektna dokumentacija za izvedbo gradnje)

številka projekta

2025/23

datum izdelave

junij 2026

datum spremembe

PODATKI O PROJEKTANTU

projektant (naziv družbe)

BIRO VOLK d.o.o.

naslov

Kersnikova ulica 6, 1000 Ljubljana

odgovorna oseba projektanta

Miha Volk

podpis odgovorne osebe projektanta

birovolk
arhitektura, projektiranje in inženiring d.o.o.
Tržna ulica 6, 1000 Ljubljana, Slovenija

PODATKI O IZDELOVALCU OSNOVNEGA PRIKAZA / NAČRTA

izdelovalec osnovnega prikaza / načrta

Miha Volk, univ.dipl.inž.arh.

identifikacijska številka

ZAPS 1540 PA*

projektant izdelovalca osnovnega načrta (naziv družbe)

BIRO VOLK d.o.o.

naslov

Kersnikova ulica 6, 1000 Ljubljana

PODATKI O VODJI PROJEKTIRANJA

VODJA PROJEKTIRANJA

Miha Volk, univ.dipl.inž.arh.

identifikacijska številka

ZAPS 1540 PA*

podpis vodje projektiranja

MIHA VOLK
UNIV.DIPL.INŽ.ARH.
PODBLASČENI ARHITEKT
PA* ZAPS 1540

PRILOGA 1B

**UDELEŽENI STROKOVNJAKI
PRI PROJEKTIRANJU**

UDELEŽENI STROKOVNJAKI PRI PROJEKTIRANJU	
POOBLASČENI ARHITEKTI	
ime in priimek, strokovna izobrazba, identifikacijska številka	MIHA VOLK udia, ZAPS 1540 PA*
navedba gradiv, ki so jih izdelali	1 Načrt s področja arhitekture
POOBLASČENI INŽENIRJI S PODROČJA GRADBENIŠTVA	
ime in priimek, strokovna izobrazba, identifikacijska številka	
navedba gradiv, ki so jih izdelali	
POOBLASČENI INŽENIRJI S PODROČJA ELEKTROTEHNIKE	
ime in priimek, strokovna izobrazba, identifikacijska številka	JURIJ DRUSANY udie, IZS E-1671
navedba gradiv, ki so jih izdelali	3 Načrt s področja elektrotehnike
POOBLASČENI INŽENIRJI S PODROČJA STROJNIŠTVA	
ime in priimek, strokovna izobrazba, identifikacijska številka	Mitja Lenassi, PI, CxA, BEMP, IZS S-0088
navedba gradiv, ki so jih izdelali	4 Načrt s področja strojništva
POOBLASČENI INŽENIRJI S PODROČJA TEHNOLOGIJE	
ime in priimek, strokovna izobrazba, identifikacijska številka	
navedba gradiv, ki so jih izdelali	
POOBLASČENI INŽENIRJI S PODROČJA POŽARNE VARNOSTI	
ime in priimek, strokovna izobrazba, identifikacijska številka	
navedba gradiv, ki so jih izdelali	
POOBLASČENI INŽENIRJI S PODROČJA GEOTEHNOLOGIJE IN RUDARSTVA	
ime in priimek, strokovna izobrazba, identifikacijska številka	
navedba gradiv, ki so jih izdelali	
POOBLASČENI INŽENIRJI S PODROČJA GEODEZIJE	
ime in priimek, strokovna izobrazba, identifikacijska številka	
navedba gradiv, ki so jih izdelali	
POOBLASČENI INŽENIRJI S PODROČJA PROMETNEGA INŽENIRSTVA	
ime in priimek, strokovna izobrazba, identifikacijska številka	
navedba gradiv, ki so jih izdelali	
POOBLASČENI KRAJINSKI ARHITEKTI	
ime in priimek, strokovna izobrazba, identifikacijska številka	
navedba gradiv, ki so jih izdelali	
POOBLASČENI PROSTORSKI NAČRTOVALCI	
ime in priimek, strokovna izobrazba, identifikacijska številka	
navedba gradiv, ki so jih izdelali	
STROKOVNJAKI DRUGIH STROK	
ime in priimek, strokovna izobrazba	GREGOR ROBIČ miog, IZS PI PV0816
navedba gradiv, ki so jih izdelali	6 Načrt s področja požarne varnosti

Neustrezno izpustiti ali po potrebi dodati vstičice.

Pri DPP, DGD se kot "gradiva, ki so jih izdelali" navedejo kakršna koli gradiva, ki jih vodja projektiranja uporabi pri pripravi zbirnega prikaza (skice, risbe, detajli, izračuni, strokovne podlage, ki jih pred izdelavo zahtevajo področni predpisi, npr. geodetski načrt, geomehansko poročilo), vključno s tehničnimi prikazi; pri PZI, PID se navedejo načrti, pri PZO, DL tehnični prikazi oz. posnetki obstoječega stanja.

NASLOVNA STRAN NAČRTA

načrt arhitekture

PODATKI O GRADNJI

naziv gradnje	vgradnja dvigala, ureditev jaška in predelava sanitarij v priličju
kratak opis gradnje	vgradnja dvigala v osbtoječ jašek obstoječega jeklenega evakuacijskega stopnišča, obdelava jaška v trimo panelih in ureditev električnih inštalacij za namen dvigala, predelava sanitarij v pritičju
VRSTE GRADNJE	<input type="checkbox"/> NOVOGRADNJA - NOVOZGRAJEN OBJEKT
<i>označiti vse ustrezne vrste gradnje</i>	<input type="checkbox"/> NOVOGRADNJA - PRIZIDAVA
	<input type="checkbox"/> REKONSTRUKCIJA
	<input type="checkbox"/> SPREMEMBA NAMEBNOSTI
	<input type="checkbox"/> ODSTRANITEV CELOTNEGA OBJEKTA
	<input type="checkbox"/> LEGALIZACIJA
	<input type="checkbox"/> MANJŠA REKONSTRUKCIJA


PODATKI O PROJEKTNI DOKUMENTACIJI

vrsta dokumentacije	PZI (projektna dokumentacija za izvedbo gradnje)
številka projekta	2025/23

PODATKI O NAČRTU

strokovno področje načrta	arhitektura
naziv načrta	načrt arhitekture
številka načrta	2025/23-2-A
datum izdelave	junij 2026
datum spremembe	

PODATKI O PROJEKTANTU NAČRTA

projektant načrta (naziv družbe)	BIRO VOLK d.o.o.
naslov	Kersnikova ulica 6, 1000 Ljubljana
odgovorna oseba projektanta načrta	Miha Volk
podpis odgovorne osebe projektanta načrta	

birovolk
arhitektura, projektiranje in inženiring d.o.o.
Tržna ulica 6, 1000 Ljubljana, Slovenija

PODATKI O IZDELOVALCU NAČRTA

ime in priimek pooblaščenega arhitekta, pooblaščenega inženirja	Miha Volk, univ.dipl.inž.arh.
identifikacijska številka	ZAPS 1540 PA*
podpis pooblaščenega arhitekta, pooblaščenega inženirja	

MIHA VOLK

UNIV.DIPLOM.INŽ.ARH.
POOBLAŠČEN ARHITEKT

PA* ZAPS 1540

PRILOGA 2B

IZJAVA PROJEKTANTA
IN VODJE PROJEKTIRANJA V PZI

PROJEKTANT

projektant (naziv družbe)	BIRO VOLK d.o.o.
naslov	Kersnikova ulica 6, 1000 Ljubljana
odgovorna oseba projektanta	Miha Volk

IN VODJA PROJEKTIRANJA

vodja projektiranja	Miha Volk, univ.dipl.inž.arh.
---------------------	-------------------------------

IZJAVLJAVA:

da je projektna dokumentacija za izvedbo gradnje (PZI):

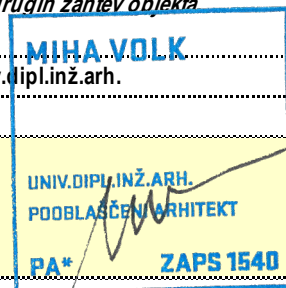
številka projekta	2025/23
datum izdelave	junij 2026

- skladna z zahtevami prostorskega izvedbenega akta;

- da so bili v izdelavo projektne dokumentacije vključeni ustrezni pooblašteni arhitekti, pooblašteni krajinski arhitekti in pooblašteni inženirji s področja gradbeništva, elektrotehnike, strojništva, tehnologije, požarne varnosti, geotehnologije in rudarstva, geodezije ali prometnega inženirstva ter strokovnjaki z drugih strokovnih področij, katerih strokovne rešitve so glede na namen in zahtevnost objekta ter namen izdelave projektne dokumentacije potrebni, tako da je ta izdelana celovito in medsebojno usklajena, in

- da je s projektno dokumentacijo v celoti zagotovljeno izpolnjevanje bistvenih in drugih zahtev objekta

vodja projektiranja	Miha Volk, univ.dipl.inž.arh.
identifikacijska številka	ZAPS 1540 PA*
podpis vodje projektiranja	



odgovorna oseba projektanta	Miha Volk
podpis odgovorne osebe projektanta	



1. NASLOVNA STRAN

0/1/1 VODILNI NAČRT – NAČRT ARHITEKTURE TEHNIČNI DEL

INVESTITOR:	Gimnazija Bežigrad
NAZIV GRADNJE:	vgradnja dvigala, ureditev jaška in sanitarij v pritličju
KRATEK OPIS GRADNJE:	vgradnja dvigala, ureditev jaška in sanitarij v pritličju
VRSTE GRADNJE:	investicijsko vzdrževalna dela
VRSTA PROJEKTNE DOKUMENTACIJE:	PZI
ŠTEVILKA PROJEKTA:	2025/23
DATUM IZDELAVE:	Ljubljana, junij 2025
PROJEKTANT:	Biro Volk d.o.o., Kersnikova ulica 6, 1000 Ljubljana
ODGOVORNA OSEBA PROJEKTANTA:	Miha Volk
VODJA PROJEKTA:	Miha Volk, univ. dipl .inž. arh.
IDENTIFIKACIJSKA ŠTEVILKA:	ZAPS 1540 PA*

4. KAZALO VSEBINE VODILNEGA NAČRTA

SPLOŠNI DEL

1.	NASLOVNA STRAN – PRILOGA 1A
2.	IZJAVA PROJEKTANTA IN VODJE PROJEKTA V PZI – PRILOGA 2B
3.	KAZALO VSEBINE PROJEKTNE DOKUMENTACIJE – PRILOGA 3
4.	KAZALO VSEBINE VODILNEGA NAČRTA
5.	SPLOŠNI PODATKI O GRADNJI – PRILOGA 4
6.	PROJEKTNI POGOJI, SMERNICE, MNENJA, IZKAZI
7.	PODATKI O REVIZIJI

TEHNIČNI DEL

TEKSTUALNI DEL	
KAZALO VSEBINE TEHNIČNEGA DELA VODILNEGA NAČRTA	
A.	ZBIRNO TEHNIČNO POROČILO
GRAFIČNI DEL	
B.	LOKACIJSKI PRIKAZI
C.	TEHNIČNI PRIKAZI

A. ZBIRNO TEHNIČNO POROČILO

Vsebina tehničnega poročila

A.	ZBIRNO TEHNIČNO POROČILO.....	3
1.	Splošne opombe.....	4
1. 1.	Splošna navodila in opozorila glede uporabe načrta	4
2.	Opis gradnje in njenih značilnosti.....	5
2. 1.	Namen posega	5
2. 2.	Opis lokacije z urbanističnimi podatki.....	5
2. 3.	Splošni opis arhitekturne zasnove in ureditve odprtih površin z opisom usklajenosti s projektno nalogo	5
3.	Izpolnjevanje bistvenih zahtev	5
3. 1.	mehanska odpornosti in stabilnost	5
3. 2.	varnost pred požarom.....	5
3. 3.	varnosti pri uporabi.....	5
3. 4.	zaščita pred hrupom	5
3. 5.	varčevanje z energijo in ohranjanje toplote	5
4.	Tehnične značilnosti predvidene gradnje.....	6
4. 1.	Obrtniške izvedbe.....	6
B.	TEHNIČNI PRIKAZI	7
1.	TEHNIČNI PRIKAZI	7

1. SPLOŠNE OPOMBE

1. 1. SPLOŠNA NAVODILA IN OPOZORILA GLEDE UPORABE NAČRTA

Izdelavo ponudb za izvedbo in izvedbo projekta je potrebno izdelati skladno z načrtom. Načrt je potrebno upoštevati v celoti (risbe, opisi in popisi). V primeru tiskarskih napak, morebitnih neskladij v projektu ali tehničnih pomanjkljivosti izvedbenih detajlov, risb, opisov ali popisov je ponudnik ali izvajalec dolžan na to opozoriti projektanta. Predloge potrdita projektant in investitor.

V sklop izvajalčeve ponudbe sodijo vsi delavniški načrti, ki jih pred izvedbo glede tehnične pravilnosti, zahtevane kakovosti in videza potrdi projektant.

Kjer ni opredeljenega izvedbenega industrijskega detajla ali izdelka, ga mora izvajalec pred izvedbo predstaviti, izbor pa potrditi projektant in investitor.

Vzorci vseh finalnih materialov je ponudnik dolžan predložiti projektantu v potrditev. Kjer so možne alternative v izbiri materiala (finalne obloge površin, njihove obdelave, vidni in nevidni pritrdilni materiali, podkonstrukcije, vzorci potiskov, okovje, obdelave stavbnega pohištva in podobno), je pred izvedbo obvezno predložiti vzorce, ki jih potrdita projektant in investitor.

2. OPIS GRADNJE IN NJENIH ZNAČILNOSTI

2. 1. NAMEN POSEGA

Predvidena je vgradnja požarnih zaves na objektu Gimnazija Bežigrad zaradi yatečene zaščite evakuacijskega stopnišča - zadeva bi morala biti urejena že ob gradnji samega stopnišča.

Predvidena je predelava sedanjih sanitarij v pritličju in vzpostavitev primernih evakuacijskih hodnikov do evakuacijskega stopnišča in zunanjega dvigala na Gimnaziji Bežigrad.

2. 2. OPIS LOKACIJE Z URBANISTIČNIMI PODATKI

Obstoječe zemljišče je komunalno urejeno. Posegov v zunanost projekt ne predvideva.

2. 3. SPLOŠNI OPIS ARHITEKTURNE ZASNOVE IN UREDITVE ODPRTIH POVRŠIN Z OPISOM USKLAJENOSTI S PROJEKTNO NALOGO

2. 3. 1. OPIS NOVEGA STANJA OBJEKTA

Trenutno na lokaciji že stoji evakuacijsko zunanje stopnišče, ki ima predviden tudi jašek, ki pa je odprt. Stopnišče ima uporabno dovoljenje in je statično preračunano na vgradnjo dvigala. V času postavitve stopnišča se dvigala ni vgrajevalo zaradi finančnih razlogov.

Trenutno so na lokaciji predelave obstoječe sanitarije, ki pa so strukturirane tako, da se ne da umestiti primernega evakuacijskega koridorja do obstoječih evakuacijskih stopnic in zunanjega dvigala, zato se sanitarije lokalno poruši in vzpostavi nove skupaj z hodnikom. Predelava vključuje MK dela, stropove, keramike, inštalacije ipd.

3. IZPOLNJEVANJE BISTVENIH ZAHTEV

3. 1. MEHANSKA ODPORNOSTI IN STABILNOST

- obstoječi objekt je stabilen in odporen, obdeluje se le montažne elemente in finalne obloge
- seizmično neproblematično
- posebnost so obstoječe medetažne konstrukcije na katere je potrebno paziti ob izvedbi novih utorov in prebojev

3. 2. VARNOST PRED POŽAROM

- objekt je požarno zahteven
- novi uporabljeni materiali so požarno ugodni - MK, keramike, tervol polnila ipd
- izhod iz objekta možen na večih lokacijah

3. 3. VARNOSTI PRI UPORABI

V načrtih projektne dokumentacije za izvedbo gradnje so izpolnjene vse zahteve z vidika zagotavljanja izpolnjevanja bistvene zahteve varnosti pri uporabi, kar je razvidno iz tehničnih prikazov.

3. 4. ZAŠČITA PRED HRUPOM

V načrtih projektne dokumentacije za izvedbo gradnje so izpolnjene vse zahteve z vidika zagotavljanja izpolnjevanja bistvene zahteve zaščita pred hrupom, kar je razvidno iz tehničnih prikazov ter iz študije in izkaza zaščite pred hrupom v stavbah.

3. 5. VARČEVANJE Z ENERGIJO IN OHRANJANJE TOPLOTE

V načrtih projektne dokumentacije za izvedbo gradnje so izpolnjene vse zahteve z vidika zagotavljanja izpolnjevanja bistvene zahteve varčevanja z energijo in ohranjanja toplote, kar je razvidno iz tehničnih prikazov, študije o učinkoviti rabi energije v stavbah ter iz izkaza energijskih lastnosti stavbe.

4. TEHNIČNE ZNAČILNOSTI PREDVIDENE GRADNJE

4. 1. OBRTNIŠKE IZVEDBE

4. 1. 1. OPIS ZIDARSKIH DEL

- pozidava in obdelava prebojev, ostale zadeve so suhomontažne

4. 1. 2. OPIS KANALIZACIJE

- načrta obstoječe kanalizacije ni, upošteva se priklop na obstoječe vode ter lokalne razpeljave v tlaku ali spuščanjem stropu

4. 1. 3. OPIS KLJUČAVNIČARSKIH DEL

- npredvidoma bo potrebna lokalna prilagoditev ali dodajanje jeklenih profilov za tehnologijo dvigala - posebnosti ali predvidenih zapletov ni

4. 1. 4. OPIS VGRADNJE TRIMO PLOČEVINE

- predvideva se vgradnja trimo sendviča ognjevarne po NPV za oblogo jaška dvigala. Trim sendvič mora biti primerno tesnjen, nalaga se ga na obstoječo konstrukcijo, kosi niso večji od 2/2,5m.

4. 2. OBRTNIŠKE IZVEDBE

4. 2. 1. OPIS NOTRANJIH PREDELNIH STEN

- vse nove stene so suhomontažne vendar vlago odporne
- HI se uredi skladno z standardnimi zahtevami za sanitarije, tlaki, po steni, kjer je prisotna vlaga, ostalo cokel
- predelne stene sanitarij so iz FUNDERMAX interior kompaktnih plošč 8mm z inox brušenim okovjem sistemsko od FUNDERMAX

4. 2. 2. OPIS STAVBNEGA POHIŠTVA

- notranja vrata so klasična, jekleni objemni podboji, prašno barvani, polna lesena krila, laminat

4. 2. 3. OPIS INŠTALACIJSKIH DEL

- električne in strojne inštalacije so zasnovane klasično
- ni posebnosti

4. 2. 4. OPIS FINALNIH OBDELAV

- zunanost objekta:
 - obstoječe, ostaja enako
- notranost objekta:
 - obdelave stropov: stropovi v večini MK ali betonski, kitani, brušeni, pleskani, brez posebnosti
 - obdelave sten: spodnji deli v keramiki - glej sheme!, stene ometane, zaglajene, pleskane, MK se bandažira brusi in pleska standardno z pralno - akril barvo
- tlaki: komplet obdelovano območje v keramiki

B. TEHNIČNI PRIKAZI

1. TEHNIČNI PRIKAZI

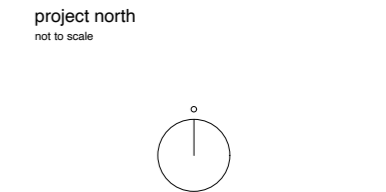
A01	situacija s prikazom območja obdelav	1:500
A02	rušitve sanitarij v priličju	1:100
A03	PRITLIČJE - novo stanje (tloris, sheme, prerezi), NADSTROPJA - predelava opreme	1:50
A04	tlorisi in prerez dvigala in dvigalnega jaška	1:50
A05	fasade dvigala in dvigalnega jaška	1:100



Načrti in rešitve v njem so intelektualna lastnina podjetja Biro Volk d.o.o. in brez pisnih pooblastil ga je prepovedano razmnoževati, deliti ali uporabiti v tuje namene.
Kot celoten projekt se štejejo vsi načrti, popisi in priloge, zato je potrebno predstavitelj in skupaj s projektanti najti rešitev!!!
Za vse spremembe v projektu je potrebno pridobiti pisno odobritev od investitorja in projektanta!!!
Mere obvezno preveriti na mestu samem!!!
Za kakršne koli spremembe ali odstopanja je potrebno nemudoma obvestiti projektante in nadzor!!!
Če gre za delno rekonstrukcijo in v fazi projektiranja ni bilo mogoče ugotoviti vseh sestavnih delov projekta, je potrebno paziti na nosilno konstrukcijo in pred posegom v nosilne elemente takoj poklicati nadzor in projektante ter ustaviti dela!!!
Glede na tip objekta, njegovo namembnost in izgled (notranjega in zunanjega) je potrebno vnaprej pripraviti skico oz. predlog vseh gradbenih posegov, precejov, rezani ipd. ter objasniti potek ponovne vzpostavitve stanja in videza!!!
Zaradi tipa del na objektu je nujno neprekinjeno sodelovanje in obveščanje nadzora in projektantov o vseh delih in spremembah!!!
Nekateri detajli in način izvedbe so stvar dogovora in razprave tekom projekta!!!

revisions

REV	DATE	DRAWN	APP.	NOTES



status: **PZI**

client: **GIMAZIJA BEŽIGRAD**

project: **UREDITEV SANITARIJ IN DVIGALA**

title: **SITUACIJA**
vrsti lokacije posegov

revision:	/
drawn by:	/
project no:	2025/24
date:	maj 2026
job no:	2025/24-A
scale + size:	1:500

drawing no: **A.01**



status: **PZI**

client: **GIMAZIJA BEŽIGRAD**

project: **UREDITEV SANITARIJ
IN DVIGALA**

title: **TLORIS PRITLIČJA
rušitve**

revision: /

drawn by: /

project no: 2025/24

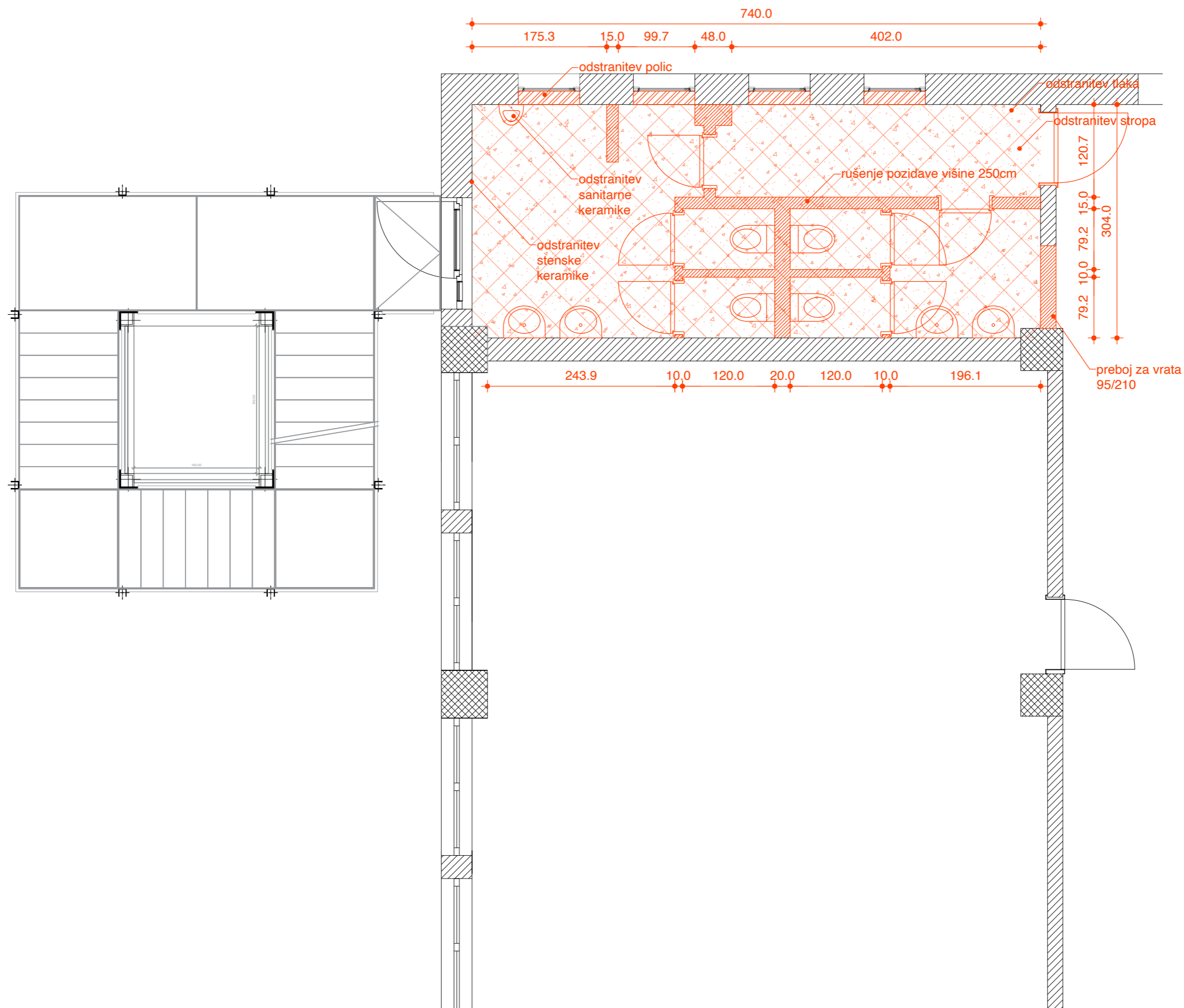
date: maj 2026

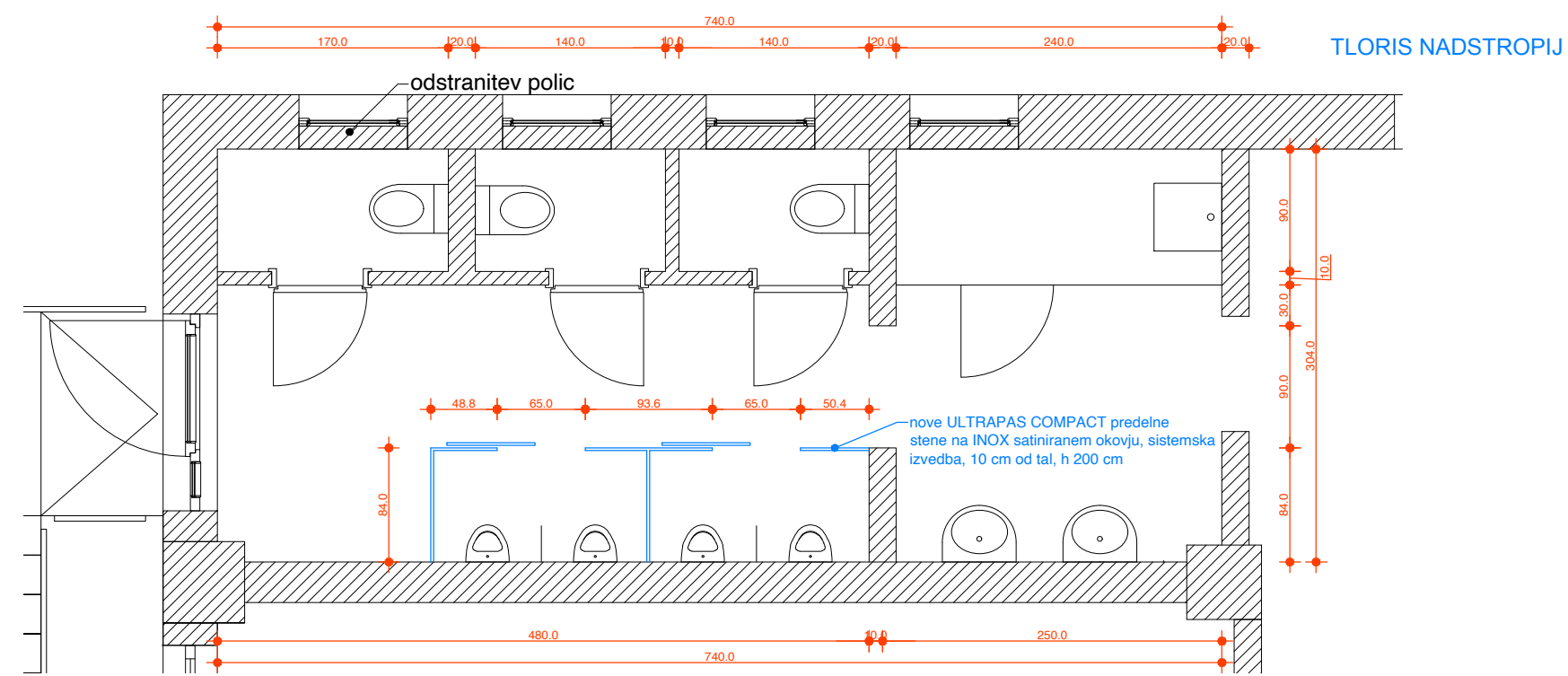
job no: 2025/24-A

scale + size: 1:50

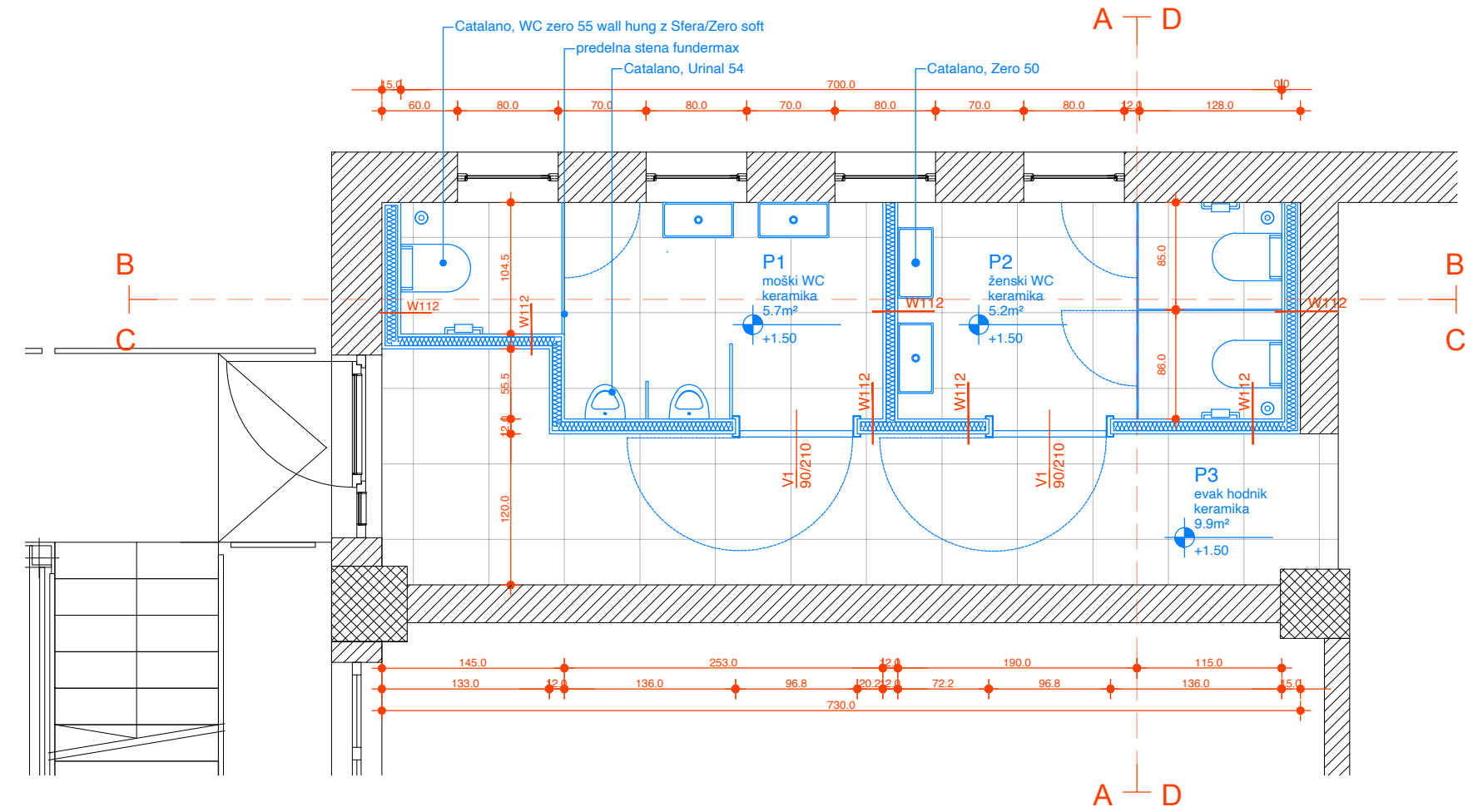
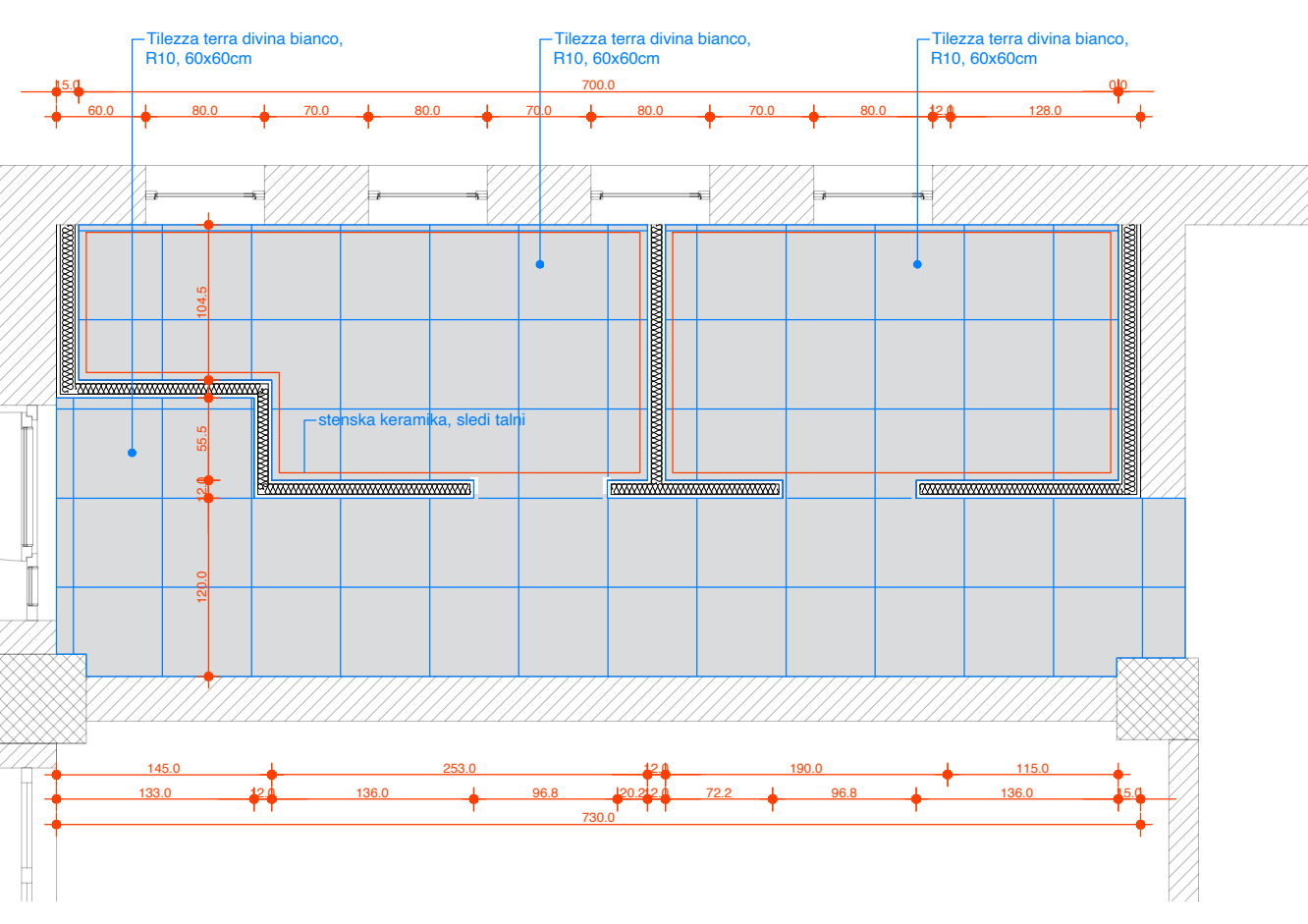
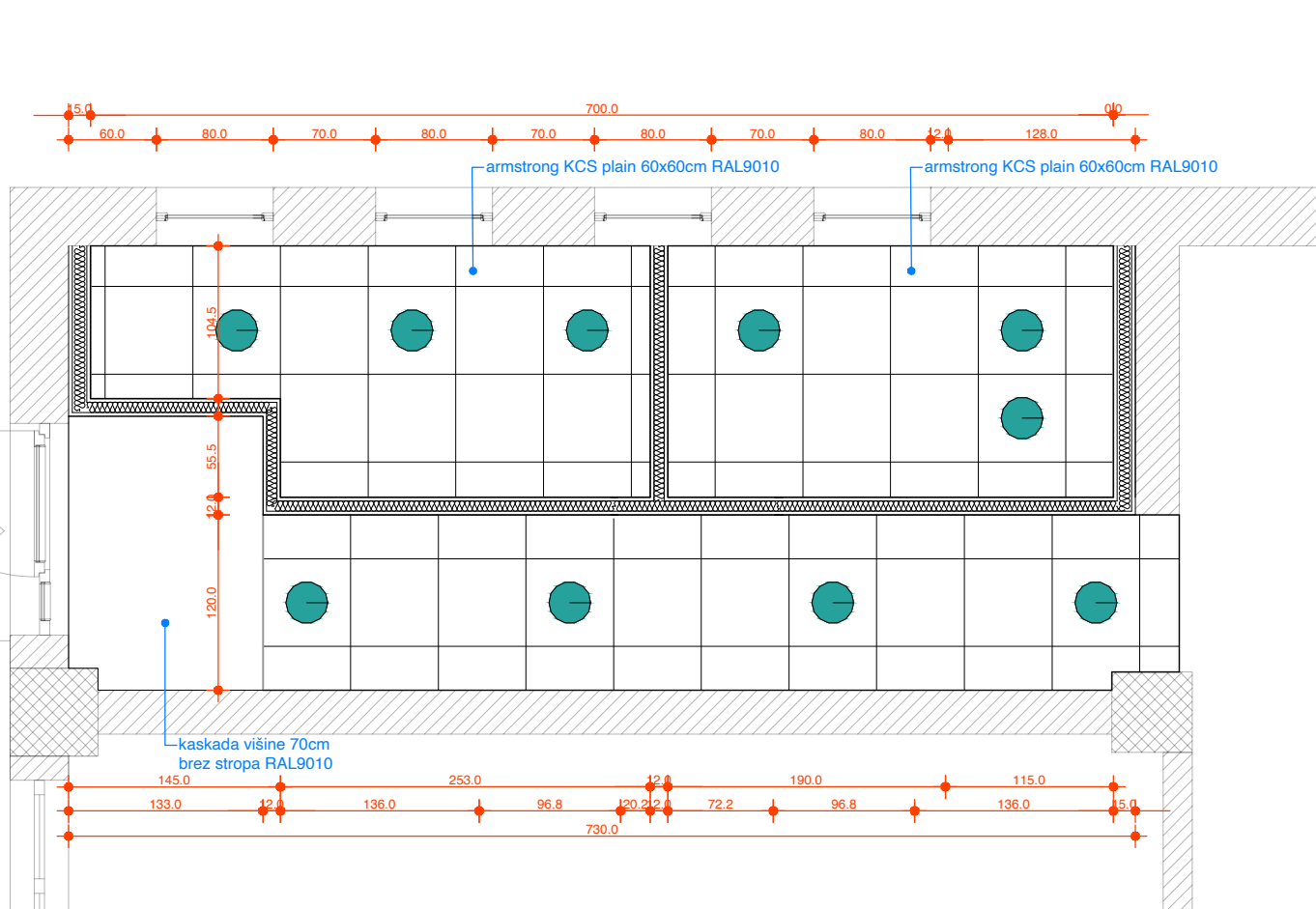
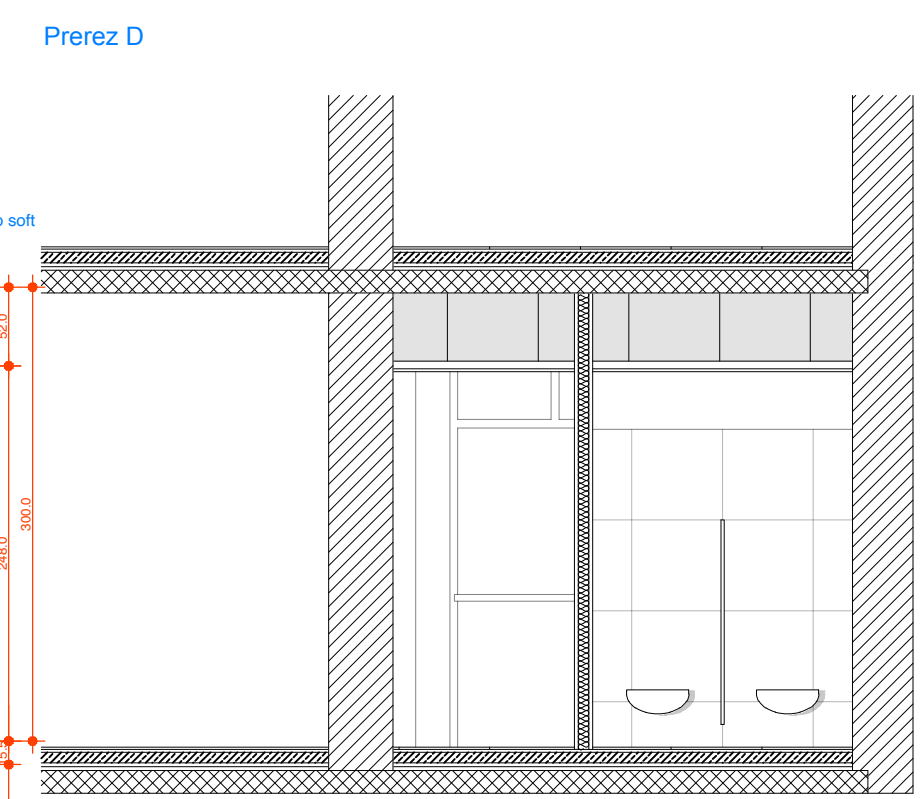
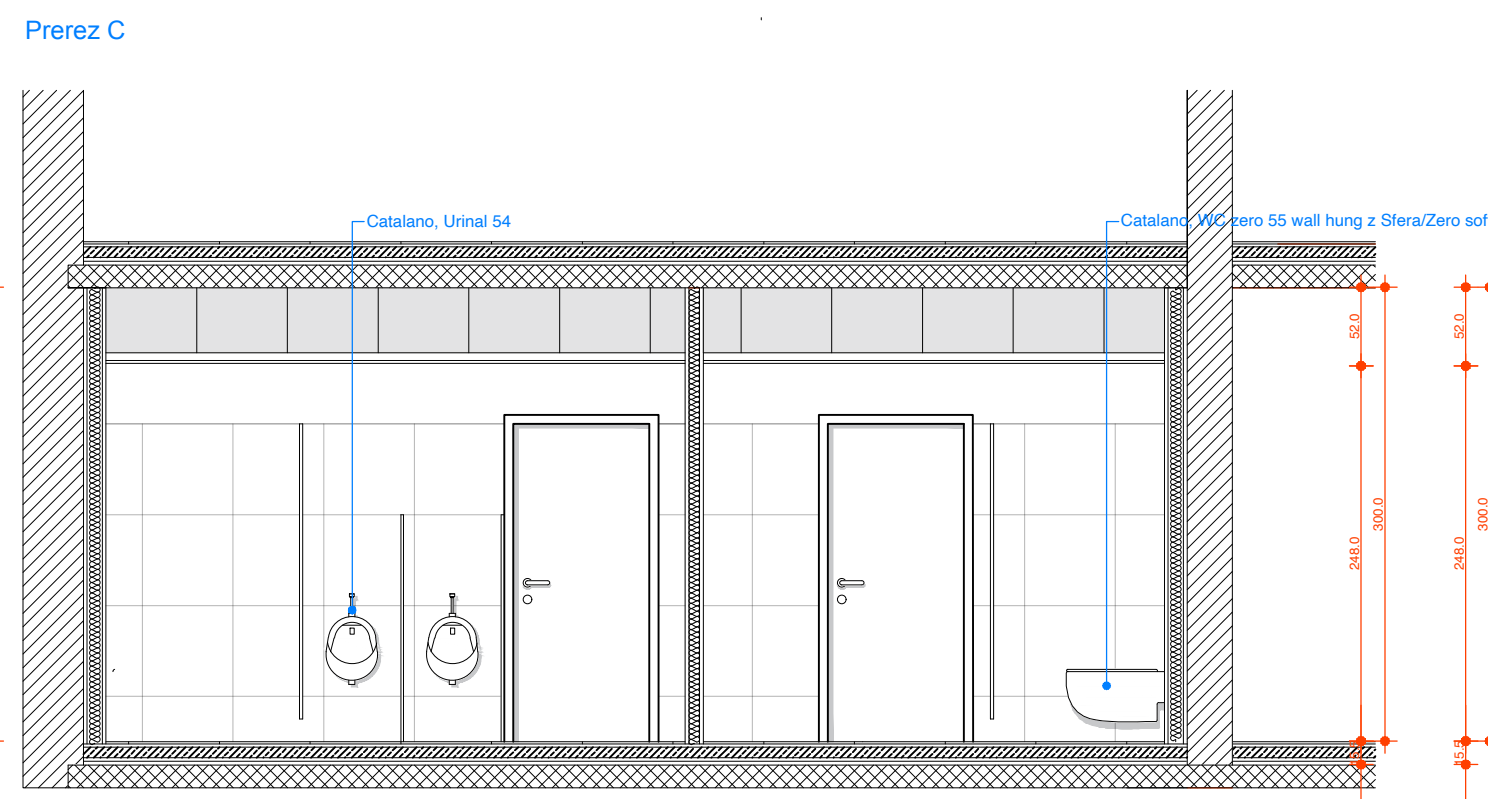
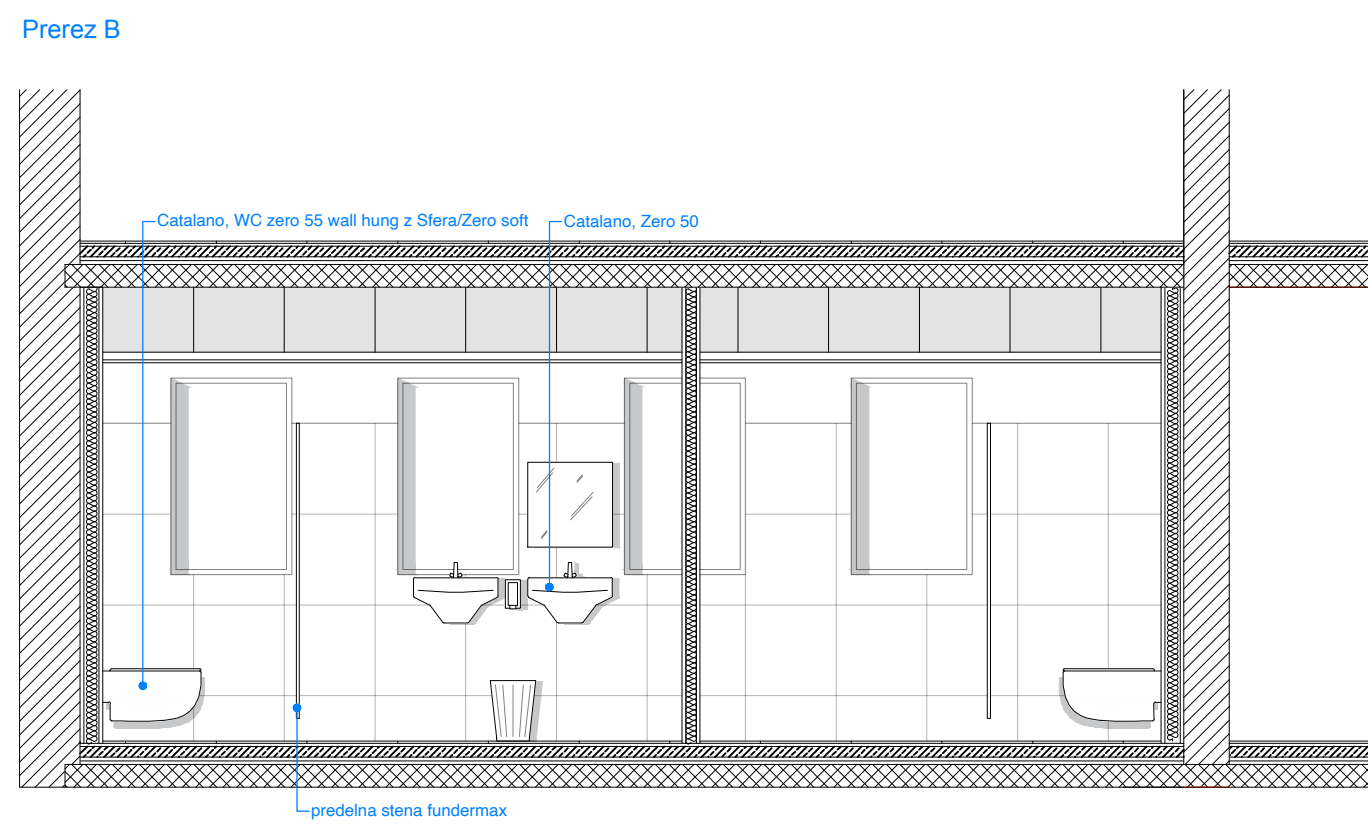
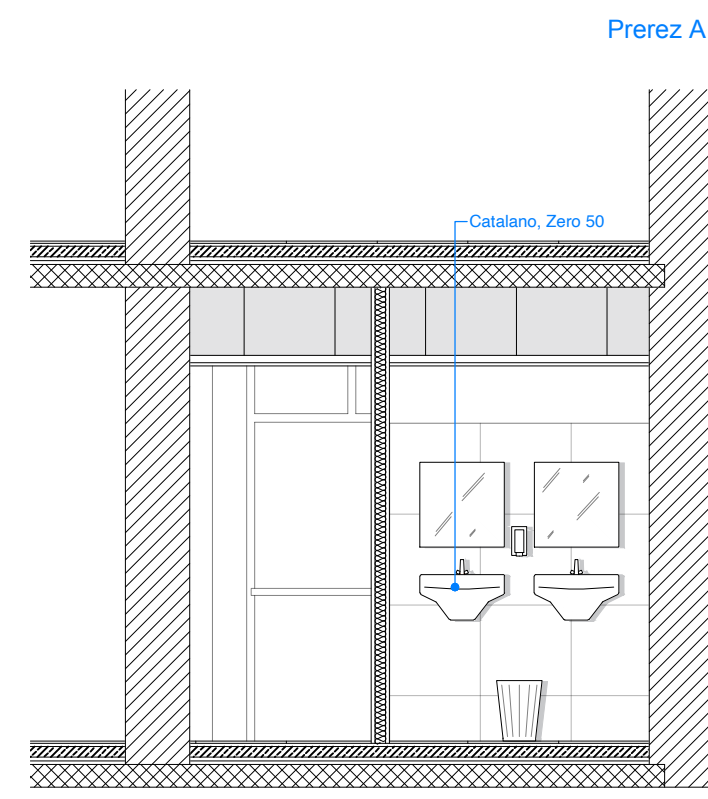
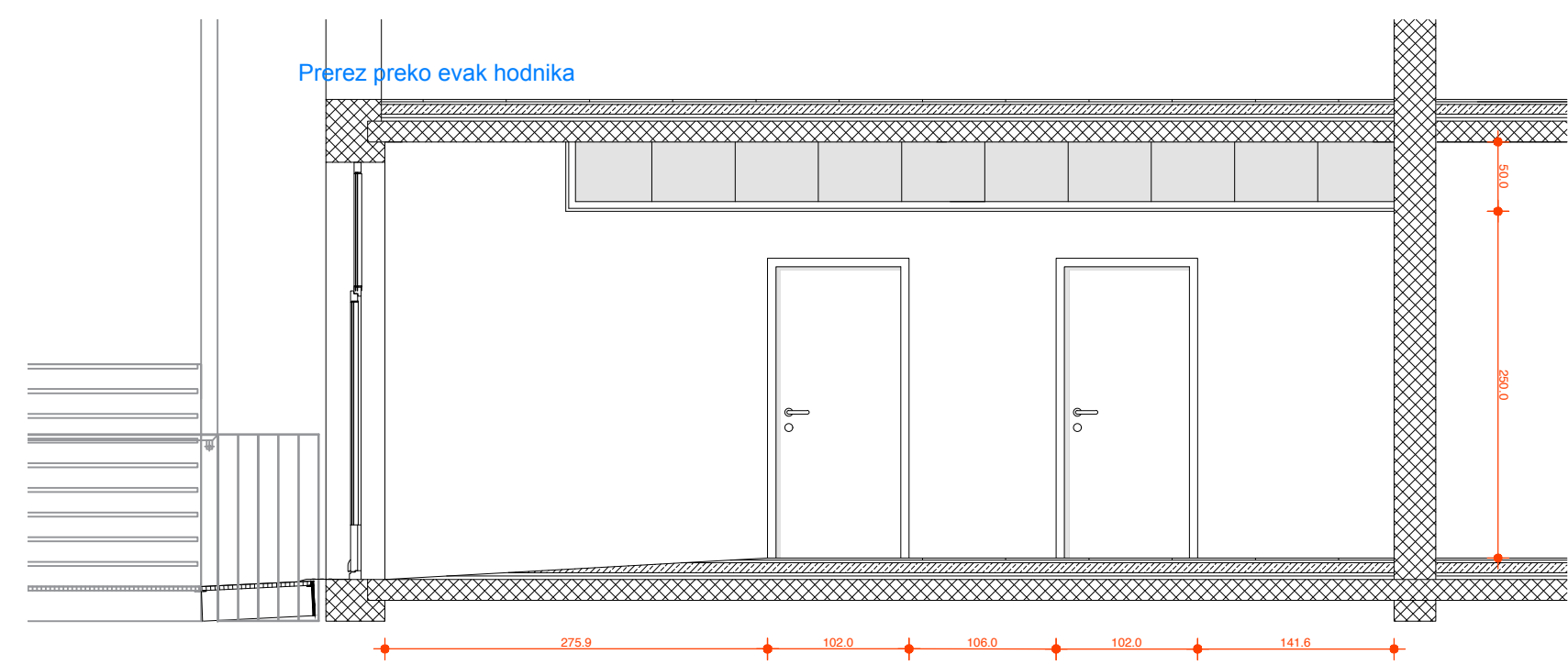
drawing no:

A.02





TLORIS NADSTROPIJ



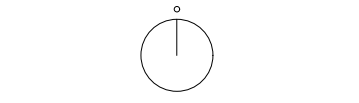
birovolk

BIRO VOLK, arhitektura, prostiranje in inženiring d.o.o.
 Kerkova ulica 6, 1000 Ljubljana, Slovenija
 info@birovolk.si
 +386 (0) 4320204
 www.birovolk.si
 Način in način v praksi so intelektualna lastnina podjetja BIRO VOLK d.o.o. in brez pisnih pooblastil ga je prepovedano razmnoževati, deliti ali uporabiti v kakršni koli obliki.
 Količina projekta se šteje za načrt, pozni in priloge, zato je potrebno na delovni gradnji ostati, pomanjkljivosti v načrtu projekta je potrebno predložiti in skupaj s projektiranimi rešitvami.
 Za vse pomanjkljivosti in projekto je potrebno predložiti pisno odobrenje od BIRO VOLK d.o.o. in projekta.
 Za kvalitativno izvedbo in odstopanja je potrebno nemudoma obvestiti projektanta in nadzornika.
 Če gre za delno rekonstrukcijo in v fazi projektiranja ni bilo mogoče upoštevati vseh lastniških interesov, je potrebno poiskati rešitve, ki omogočajo in pred postopkom v rešitve elemente takoj postikati nadzor in projektanta ter lastnik objekta.
 Glede na to, da projekta, njegovo namembnost in izgled (oblikovanje) in zasnovo, je potrebno obvestiti projektanta o vseh delih in opremljenosti in Neustrezni deli in načini izvedbe so stvar odgovora in odgovora lastnik objekta.
 Zaradi tega del na objektu je nujno sprejeti rešitve in opremljenosti in Neustrezni deli in načini izvedbe so stvar odgovora in odgovora lastnik objekta.

REVISIONS

REV	DATE	DRAWN	APP.	NOTES

project north
not to scale



status: **PZI**

client: GIMAZIJA BEŽIGRAD

project: UREDITEV SANITARIJ IN DVIGALA

title: UREDITEV SANITARIJ novo stanje sanitarij prit.

revision: /
 drawn by: /
 project no.: 2025/24
 date: maj 2026
 job no.: 2025/24-A
 scale & size: 1:50
 drawing no.:

A.03

Načrt in rešitev v rjem so intelektualna lastnina podjetja Biro Volk d.o.o. in brez pisnih pooblastil ga je prepovedano razmnoževati, deliti ali uporabiti v tujem namenu.
Kot celoten projekt se štejejo vsi načrti, popisi in priloge, zato je potrebno na začetku gledati celostno, pomanjkljivosti v delih projekta je potrebno predstavitelj in skupaj s projektiranimi nalogi reševati.
Za vse spremembe v projektu je potrebno pridobiti pisno odobritev od investitorja in projektanta!
Mere obvezno preveriti na mestu samem!
Za kakršnikoli spremembe ali odstopanja je potrebno nemudoma obvestiti projektanta in nadzornika!
Če gre za delno rekonstrukcijo in v fazi projektiranja ni bilo mogoče ugotoviti vseh sestavnih delov projekta, je potrebno paziti na nosilno konstrukcijo in pred posegom v nosilne elemente takoj poklicati nadzornika in projektanta ter ustaviti dela!
Glede na tip objekta, njegovo namembnost in izgled (notranjega in zunanjega) je potrebno vnaprej pripraviti skico oz. predlog vseh gradbenih posegov, prebojev, rezanj ipd. ter objasniti potek ponovne vzpostavitve stanja in videca!
Zaradi tipa del na objektu je nujno neprekinjeno sodelovanje in obveščanje nadzornika in projektanta o vseh delih in spremembah!
Nekateri detajli in način izvedbe so stvar dogovora in razprave tekom projekta!

revisions

REV	DATE	DRAWN	APP.	NOTES

project north
not to scale



status:

PZI

client:

GIMAZIJA BEŽIGRAD

project:

UREDITEV SANITARIJ
DVIGALA

title:

VGRADNJA DVIGALA
fasade

revision:

/

drawn by:

/

project no:

2025/24

date:

maj 2026

job no:

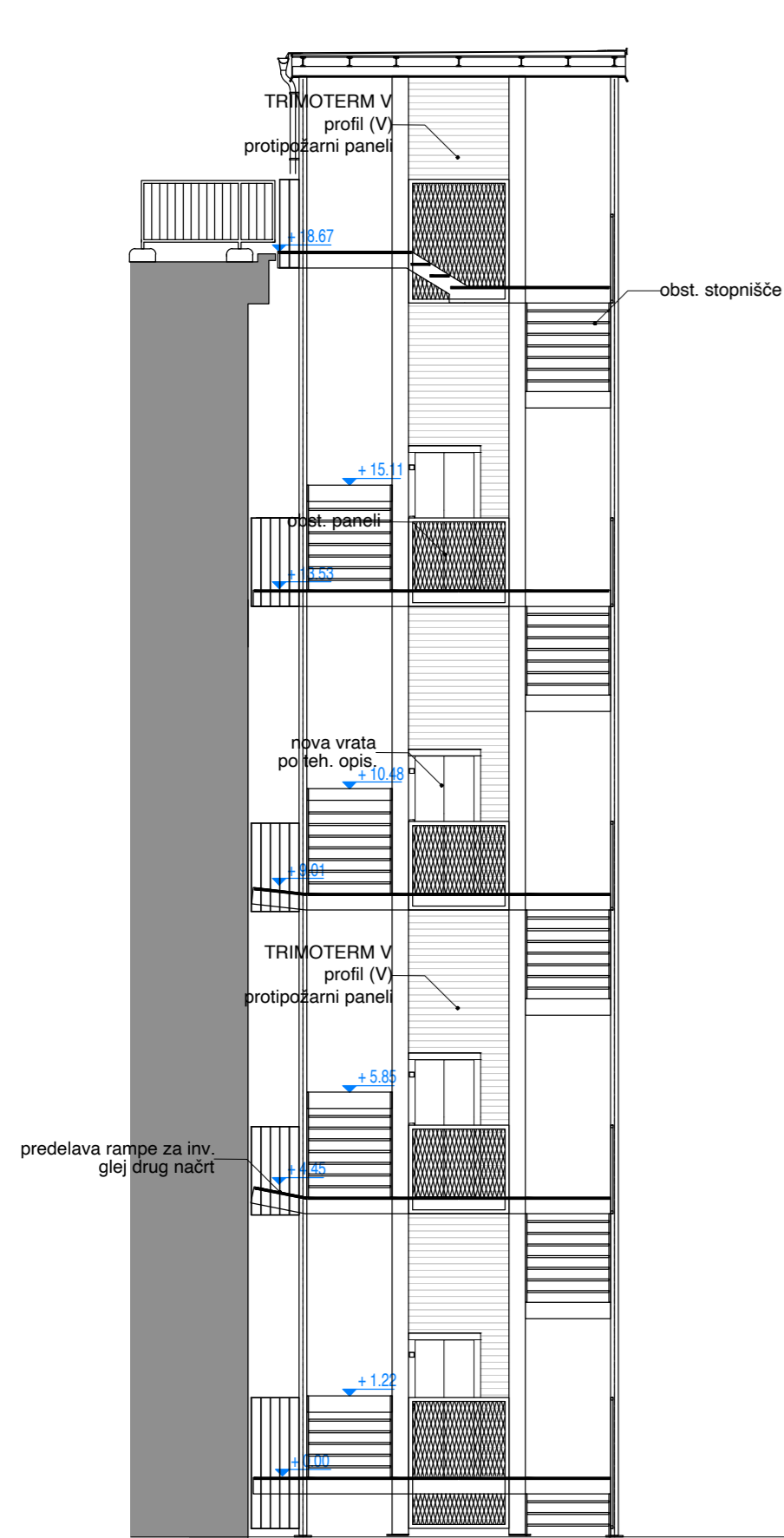
2025/24-A

scale + size:

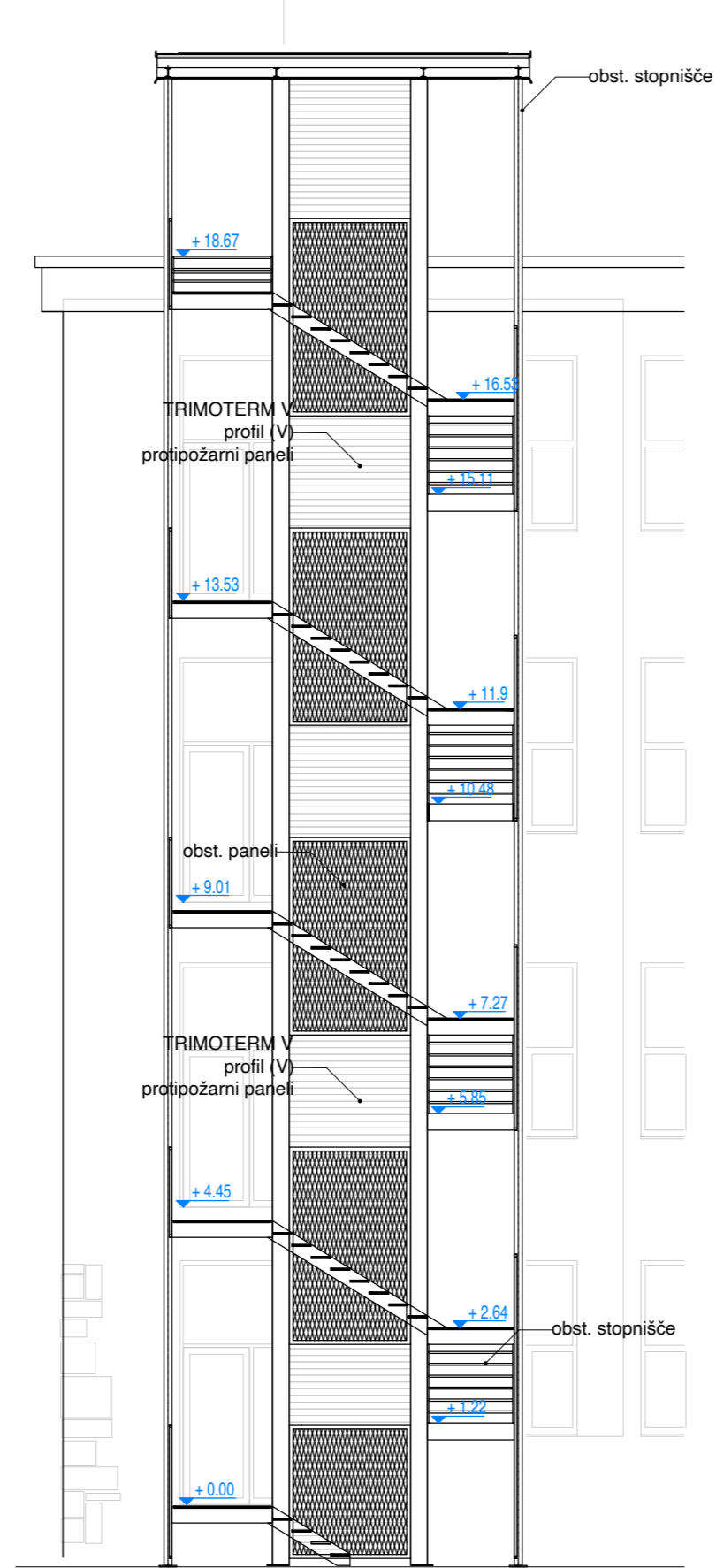
1:50

drawing no:

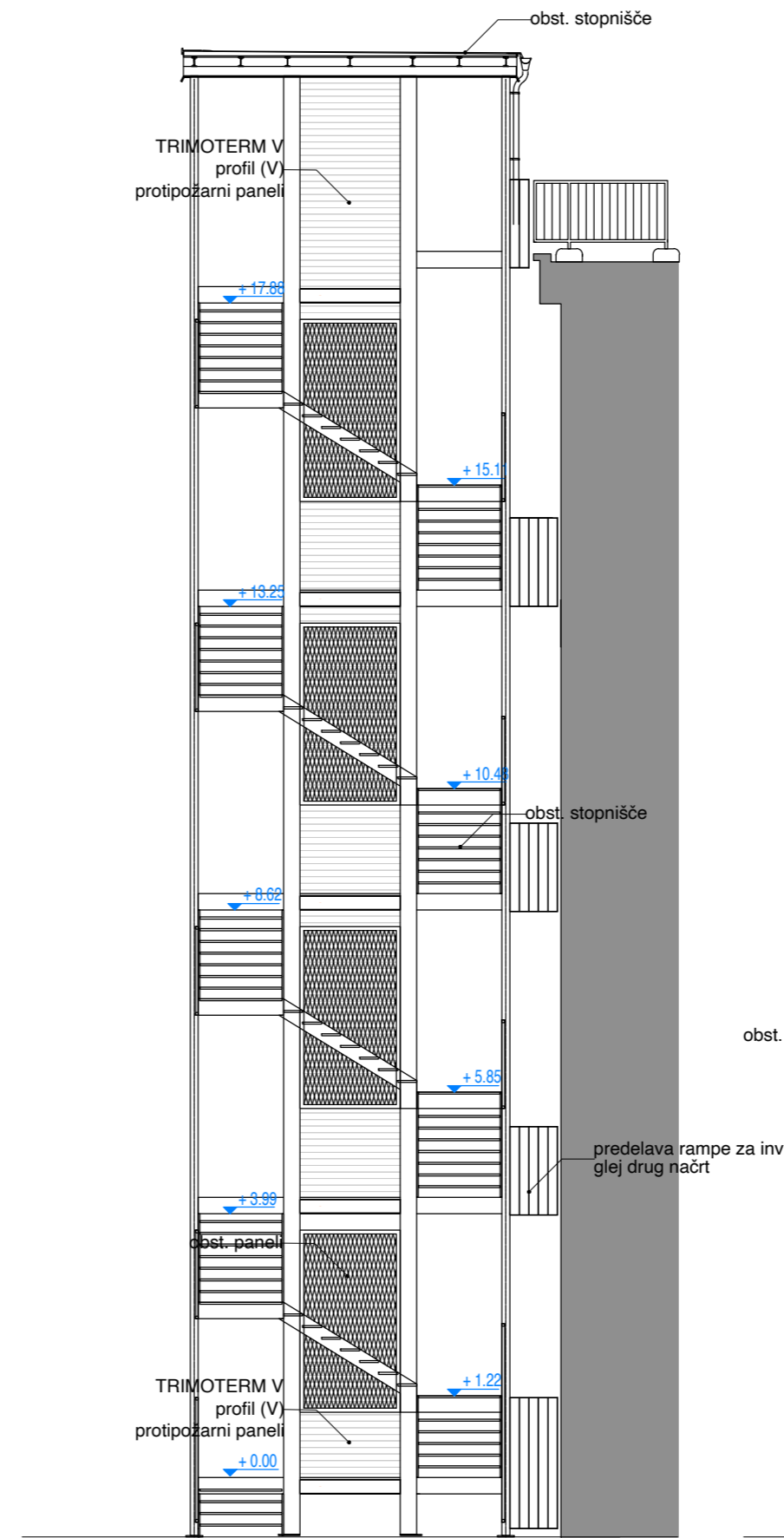
A.05



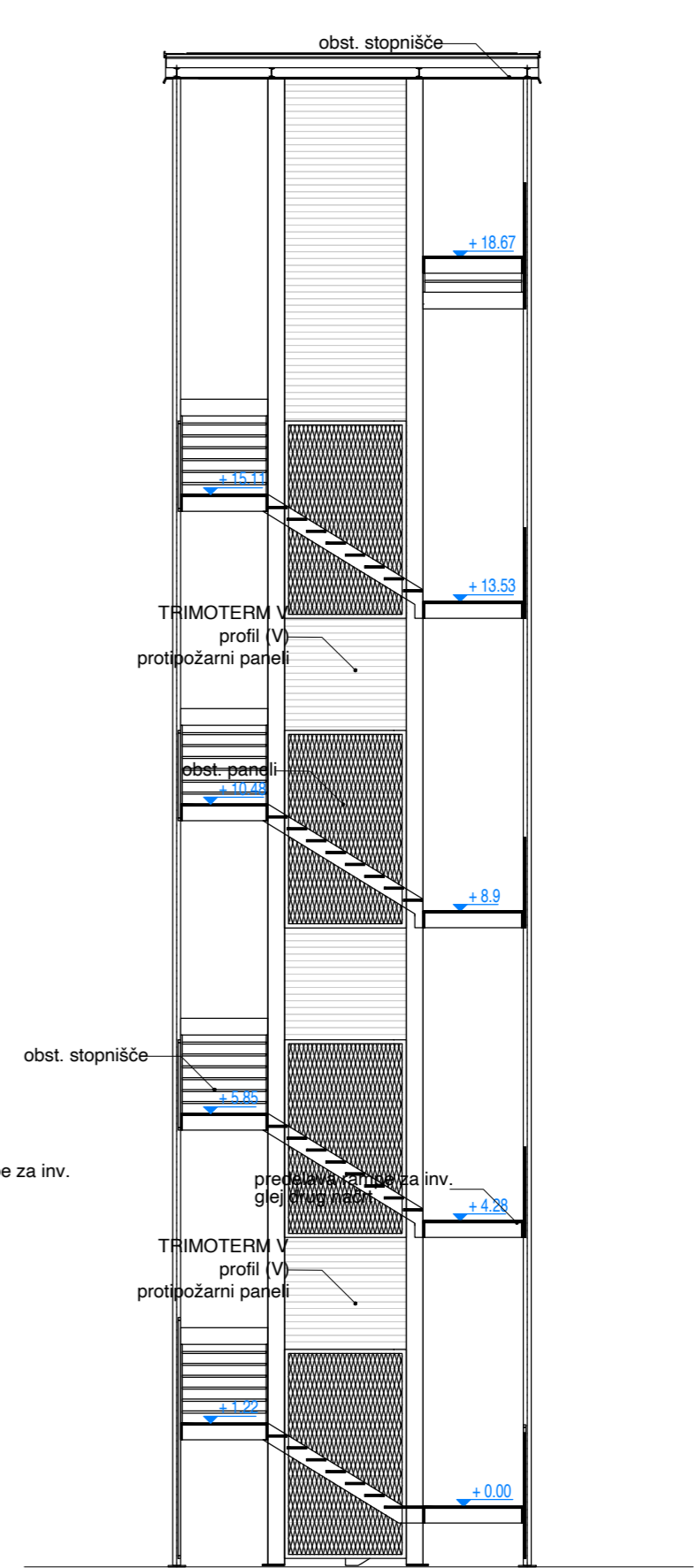
S fasada



Z fasada



J fasada



V fasada